

GARANTÍA
5 AÑOS
o
150.000 km*

* Lo que ocurra primero

4RUNNER

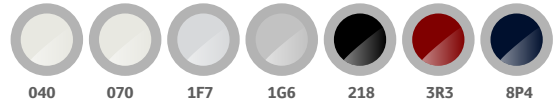
LUJO & AVENTURA OFF-ROAD

mitsui

Altura:
1,780 mm



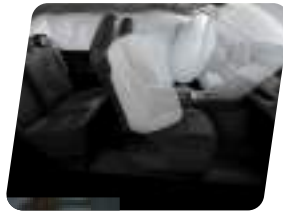
Longitud:
4,830 mm / 4,845 mm



Ancho:
1,925 mm



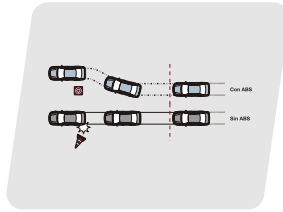
Motor 4.0L / 270 hp



Airbags: Piloto, copiloto, laterales y cortinas



Sistema de apoyo OFF-ROAD con DAC y HAC



Sistema de control de frenado ABS con EBD y BA



Touchscreen LCD, AM/FM, CD, USB, AUX, MP3 y Bluetooth con 8 parlantes



Consola superior con portales / controles de tracción / sunroof / moonroof



7 asientos de cuero con injertos de cuero sintético(*)



Faros delanteros halógenos tipo proyector

MODELO	
Nombre	V6 4.0 A/T SR5
Código TDP	1375

MOTOR	
Capacidad de motor	cc 3,956
Potencia	hp / rpm 270 / 5,600

CARROCERÍA		
Sistemas de Off Road	DAC	Asistente de control en descenso
	HAC	Asistente de control en subida
Tipo de transmisión		Automática tipo secuencial de 5 velocidades - Full time 4WD
Dirección	Tipo	Piñón y cre mallera
	Asistencia	Integral Hidráulica con Control de Flujo Variable
Suspensión	Delantera	Doble horquilla con barra estabilizadora
	Posterior	Semi-rígido de 4 uniones con barras laterales de unión y con barra estabilizadora
Frenos	Delanteros	Discos ventilados
	Posteriores	Discos ventilados
Aros	Medida	17"
	Tipo	Aleación

SEGURIDAD	
Airbags	Piloto, copiloto, laterales y cortinas
Sistema antibloqueo de frenos	ABS Con EBD y BA
Sistema de control de estabilidad	VSC
Sistema de control de tracción	A-TRC (Control de Tracción Activa) con LSD

AUDIO	
Sistema de audio	Touchscreen 8", AM/FM, USB, AUX, MP3 y Bluetooth Carplay / Android auto, SDL 8 parlantes

EQUIPAMIENTO		
Aire acondicionado		Manual con salida posterior
Panel multi-información		Con reloj digital, brújula, temperatura exterior y pantalla TFT 4.2"
Consola superior		Con portales / controles de tracción / sunroof / moonroof
Timón		Basculable y telescópico con controles de audio y bluetooth (conexión a celular)
Asientos	Número	7 asientos de tela
	Delanteros	Tipo butacas, reclinables y deslizable. Piloto regulable en altura manualmente y con soporte lumbar eléctrico
		Posteriores
	Tercera fila	Rebatibles 50:50 y plegables con apoyacabezas regulables
Faros	Delanteros	Halógenos tipo proyector
Sunroof y moonroof		Sí

*Según versión



www.mitsuiautomotriz.com
www.facebook.com/mitsuioficial/

La garantía otorgada a la 4RUNNER está referida exclusivamente a las opciones antes mencionadas. Cualquier modificación o alteración efectuada a dichas opciones no cuenta con la garantía de Toyota del Perú S.A. Toyota del Perú S.A. se reserva el derecho de modificar cualquier parte de las especificaciones y equipos sin previo aviso. Fotos referenciales.

GARANTÍA
5 AÑOS
150,000 km*

* Lo que ocurra primero

4RUNNER

LUJO & AVENTURA OFF-ROAD

mitsui

Altura:
1,780 mm



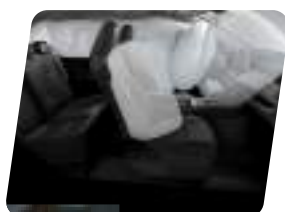
Longitud:
4,830 mm / 4,845 mm



Ancho:
1,925 mm



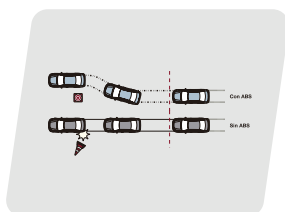
Motor 4.0L / 270 hp



Airbags: Piloto, copiloto, laterales y cortinas



Sistema de apoyo OFF-ROAD con DAC y HAC



Sistema de control de frenado ABS con EBD y BA



Touchscreen LCD, AM/FM, CD, USB, AUX, MP3 y Bluetooth con 8 parlantes



Consola superior con portales / controles de tracción / sunroof / moonroof



7 asientos de cuero con injertos de cuero sintético(*)



Faros delanteros halógenos tipo proyector

MODELO	
Nombre	V64.0 A / T Limited
Código TDP	976

MOTOR	
Capacidad de motor	cc 3,956
Potencia	hp / rpm 270 / 5,600

CARROCERÍA		
Sistemas de Off Road	DAC	Asistente de control en descenso
	HAC	Asistente de control en subida
Tipo de transmisión		Automática tipo secuencial de 5 velocidades - Full time 4WD
Dirección	Tipo	Piñón y cre mallera
	Asistencia	Integral Hidráulica con Control de Flujo Variable
Suspensión	Delantera	Doble horquilla con barra estabilizadora
	Posterior	Semi-rígido de 4 uniones con barras laterales de unión y con barra estabilizadora
Frenos	Delanteros	Discos ventilados
	Posteriores	Discos ventilados
Aros	Medida	18"
	Tipo	Aleación

SEGURIDAD	
Airbags	Piloto, copiloto, laterales y cortinas
Sistema antibloqueo de frenos	ABS Con EBD y BA
Sistema de control de estabilidad	VSC
Sistema de control de tracción	A-TRC (Control de Tracción Activa) con LSD

AUDIO	
Sistema de audio	Touchscreen 8", AM/FM, USB, AUX, MP3 y Bluetooth, Carplay, Android Auto, SDL y 8 parlantes

EQUIPAMIENTO		
Aire acondicionado		Automático con climatizador individual piloto / copiloto
Panel multi-información		Reloj digital con brújula y temperatura exterior y pantalla TFT 4.2"
Consola superior		Con portales / controles de tracción / sunroof / moonroof
Timón		Basculable y telescópico con controles de audio y bluetooth (conexión a celular)
Asientos	Número	7 asientos de cuero con injertos de cuero sintético
	Delanteros	Eléctricos, tipo butacas reclinables y deslizables con calefacción Piloto con memoria (x2) regulable en altura y soportelumbar eléctrico
	Posteriores	Reclinable, deslizable, con sistema walk-in y rebatible 40:20:40 manualmente
	Tercera fila	Rebatibles 50:50 y plegables con apoyacabezas regulables
Faros	Delanteros	Halógenos tipo proyector
Sunroof y moonroof		Sí

*Según versión



www.mitsuiautomotriz.com
www.facebook.com/mitsuioficial/

La garantía otorgada a la 4RUNNER está referida exclusivamente a las opciones antes mencionadas. Cualquier modificación o alteración efectuada a dichas opciones no cuenta con la garantía de Toyota del Perú S.A. Toyota del Perú S.A. se reserva el derecho de modificar cualquier parte de las expediciones y equipos sin previo aviso. Fotos referenciales.